

Syndicat Intercommunal de la Vallée du Haut Morin

*Le Grand Morin
entre Lachy et Chauffry*

Etude des rôles hydrauliques et écologiques des ouvrages à vannages

Annexe cartographique



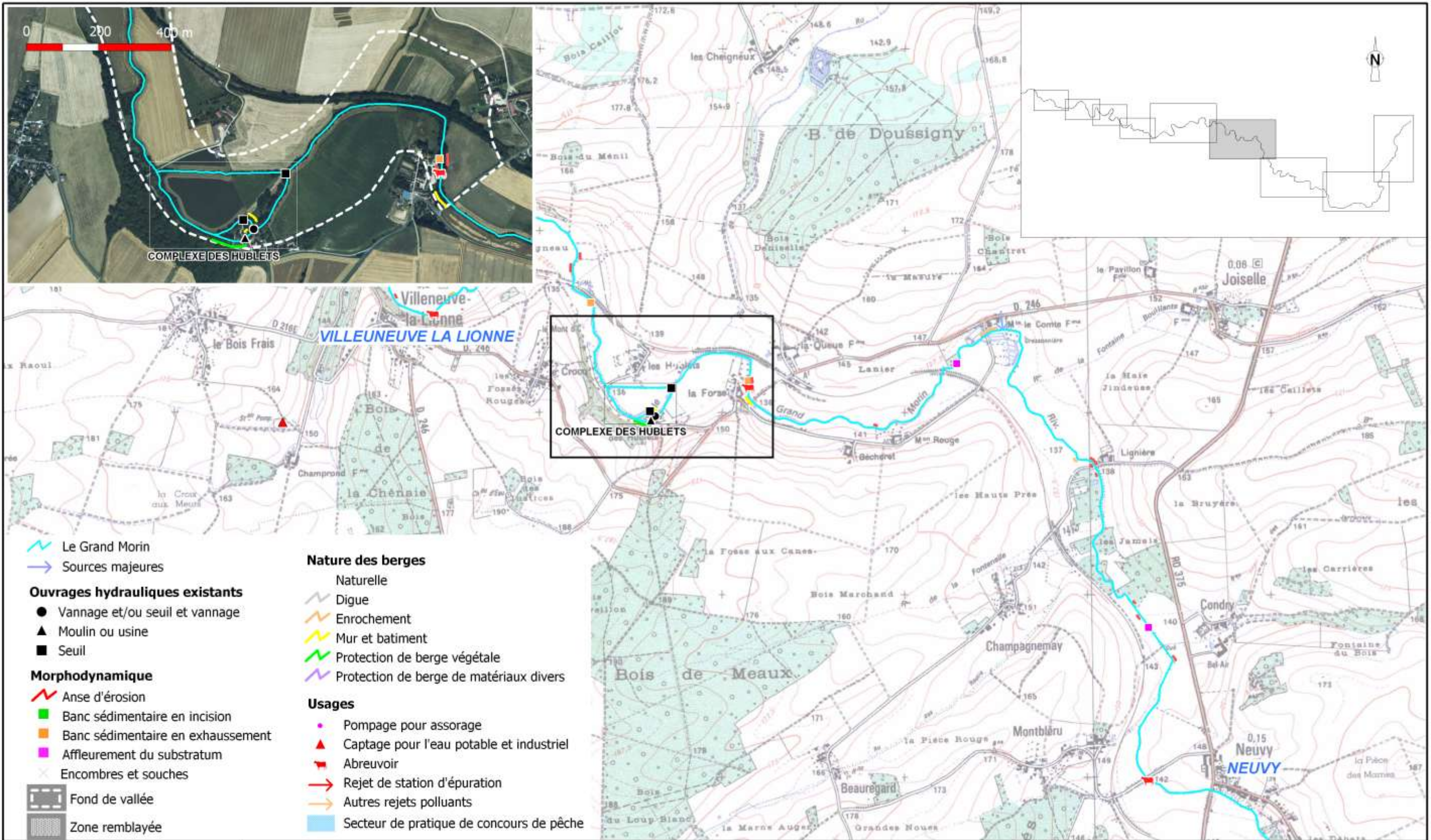
Agence de Paris
27, rue de Vanves
92772 BOULOGNE BILLANCOURT Cedex
Tél : 01 46 10 25 70 - Fax : 01 46 10 25 64



Hydrosphère
2, avenue de la Mare - ZI des Bethunes
BP 39088 - St Ouen l'Aumône
95072 CERGY-PONTOISE Cedex
Tel : 01 30 73 17 18 - Fax : 01 34 43 03 8

SOMMAIRE

	Numéro de carte
Localisation et périmètre d'étude	1
Toponymie et typologie des complexes et ouvrages hydrauliques	2.1
Toponymie et typologie des complexes et ouvrages hydrauliques	2.2
Toponymie et typologie des complexes et ouvrages hydrauliques	2.3
Toponymie et typologie des complexes et ouvrages hydrauliques	2.4
Réseau hydrographique	3
Géologie du bassin du Grand Morin	4
Usages récréatifs de l'eau	5.1
Usages récréatifs de l'eau	5.2
Usages alimentation en eau potable et assainissement	6
Relevé morphologique et usages de l'eau	7.1
Relevé morphologique et usages de l'eau	7.2
Relevé morphologique et usages de l'eau	7.3
Relevé morphologique et usages de l'eau	7.4
Relevé morphologique et usages de l'eau	7.5
Relevé morphologique et usages de l'eau	7.6
Relevé morphologique et usages de l'eau	7.7
Relevé morphologique et usages de l'eau	7.8
Relevé morphologique et usages de l'eau	7.9
Milieus naturels remarquables	8
Milieus naturels terrestre de fond de vallée	9.1
Milieus naturels terrestre de fond de vallée	9.2
Milieus naturels terrestre de fond de vallée	9.3
Milieus naturels terrestre de fond de vallée	9.4
Milieus naturels terrestre de fond de vallée	9.5
Milieus naturels terrestre de fond de vallée	9.6
Milieus naturels terrestre de fond de vallée	9.7
Qualité de l'habitat piscicole	10.1
Qualité de l'habitat piscicole	10.2
Qualité de l'habitat piscicole	10.3



- Le Grand Morin
 - Sources majeures
- Ouvrages hydrauliques existants**
- Vannage et/ou seuil et vannage
 - Moulin ou usine
 - Seuil
- Morphodynamique**
- Anse d'érosion
 - Banc sédimentaire en incision
 - Banc sédimentaire en exhaussement
 - Affleurement du substratum
 - Encombres et souches
 - Fond de vallée
 - Zone remblayée
- Nature des berges**
- Naturelle
 - Digue
 - Enrochement
 - Mur et bâtiment
 - Protection de berge végétale
 - Protection de berge de matériaux divers
- Usages**
- Pompage pour assorage
 - Captage pour l'eau potable et industriel
 - Abreuvoir
 - Rejet de station d'épuration
 - Autres rejets polluants
 - Secteur de pratique de concours de pêche

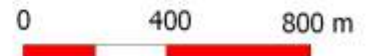
BURGEAP™
 27, rue de Vanves
 92 772 Boulogne Billancourt
 Tel : 01 46 10 25 70
 Fax : 01 46 10 25 25

**ETUDE DES RÔLES HYDRAULIQUES ET ECOLOGIQUES DES OUVRAGES A VANNAGES
 DU GRAND MORIN ENTRE LACHY ET CHAUFFRY**

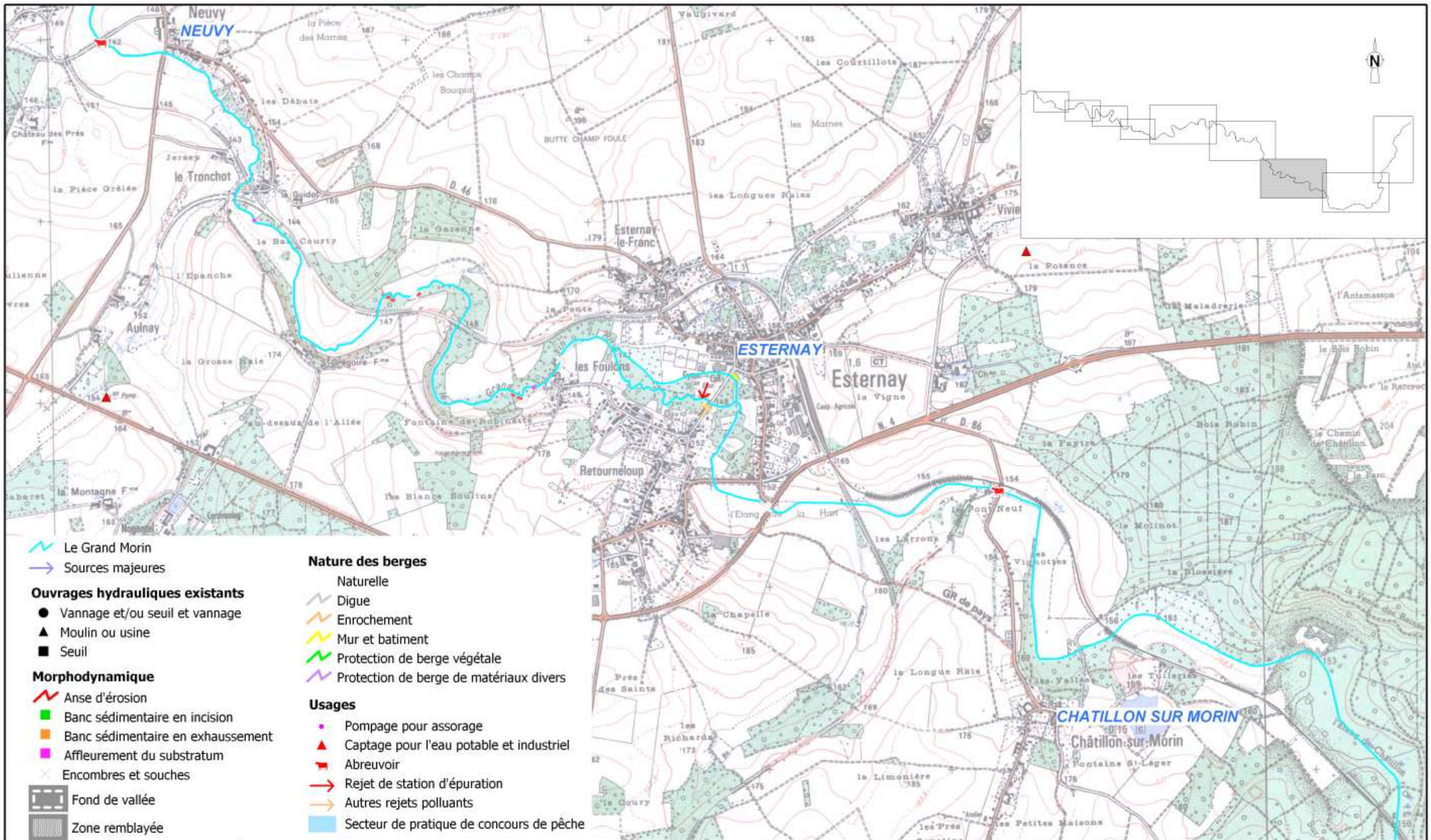
RPe07187-01
 CPeZ080630

RELEVÉ MORPHOLOGIQUE ET USAGES DE L'EAU

Echelle : 1/20 000



Carte n°7.6



Le Grand Morin
Sources majeures

Ouvrages hydrauliques existants

- Vannage et/ou seuil et vannage
- ▲ Moulin ou usine
- Seuil

Morphodynamique

- ↘ Anse d'érosion
- Banc sédimentaire en incision
- Banc sédimentaire en exhaussement
- Affleurement du substratum
- × Encombres et souches

- ▭ Fond de vallée
- ▭ Zone remblayée

Nature des berges

- Naturelle
- Digue
- Enrochement
- Mur et bâtiment
- Protection de berge végétale
- Protection de berge de matériaux divers

Usages

- Pompage pour assorage
- ▲ Captage pour l'eau potable et industriel
- ▼ Abreuvoir
- Rejet de station d'épuration
- Autres rejets polluants
- Secteur de pratique de concours de pêche



27, rue de Vanves
92 772 Boulogne Billancourt
Tel : 01 46 10 25 70
Fax : 01 46 10 25 25

**ETUDE DES RÔLES HYDRAULIQUES ET ECOLOGIQUES DES OUVRAGES A VANNAGES
DU GRAND MORIN ENTRE LACHY ET CHAUFFRY**

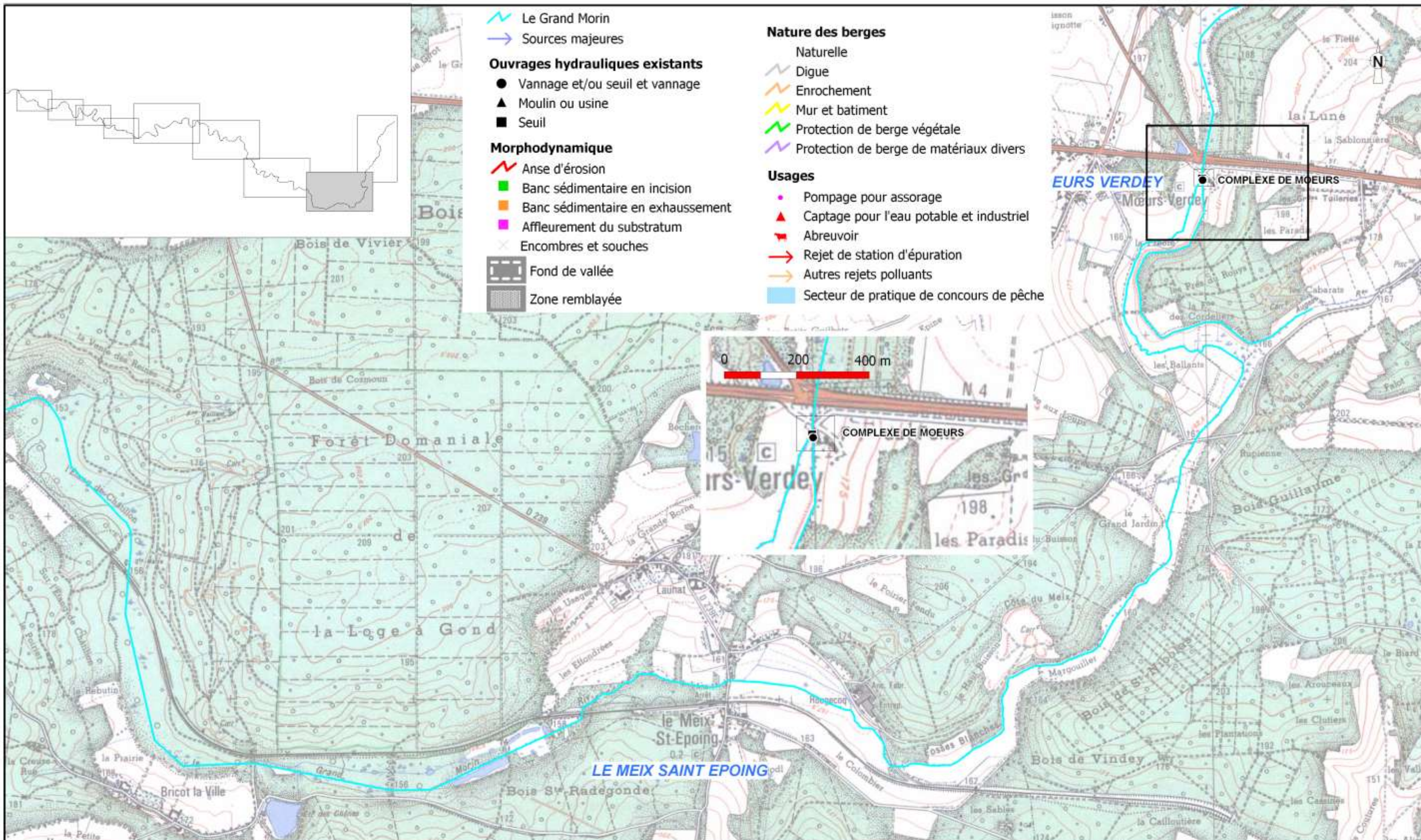
RPe07187-01
CPeZ080630

RELEVÉ MORPHOLOGIQUE ET USAGES DE L'EAU

Echelle : 1/20 000

0 400 800 m

Carte n°7.7



- Le Grand Morin
 - Sources majeures
- Ouvrages hydrauliques existants**
- Vannage et/ou seuil et vannage
 - Moulin ou usine
 - Seuil
- Morphodynamique**
- Anse d'érosion
 - Banc sédimentaire en incision
 - Banc sédimentaire en exhaussement
 - Affleurement du substratum
 - Encombres et souches
 - Fond de vallée
 - Zone remblayée
- Nature des berges**
- Naturelle
 - Digue
 - Enrochement
 - Mur et bâtiment
 - Protection de berge végétale
 - Protection de berge de matériaux divers
- Usages**
- Pompage pour assorage
 - Captage pour l'eau potable et industriel
 - Abreuvoir
 - Rejet de station d'épuration
 - Autres rejets polluants
 - Secteur de pratique de concours de pêche



27, rue de Vanves
92 772 Boulogne Billancourt
Tel : 01 46 10 25 70
Fax : 01 46 10 25 25

**ETUDE DES RÔLES HYDRAULIQUES ET ECOLOGIQUES DES OUVRAGES A VANNAGES
DU GRAND MORIN ENTRE LACHY ET CHAUFFRY**

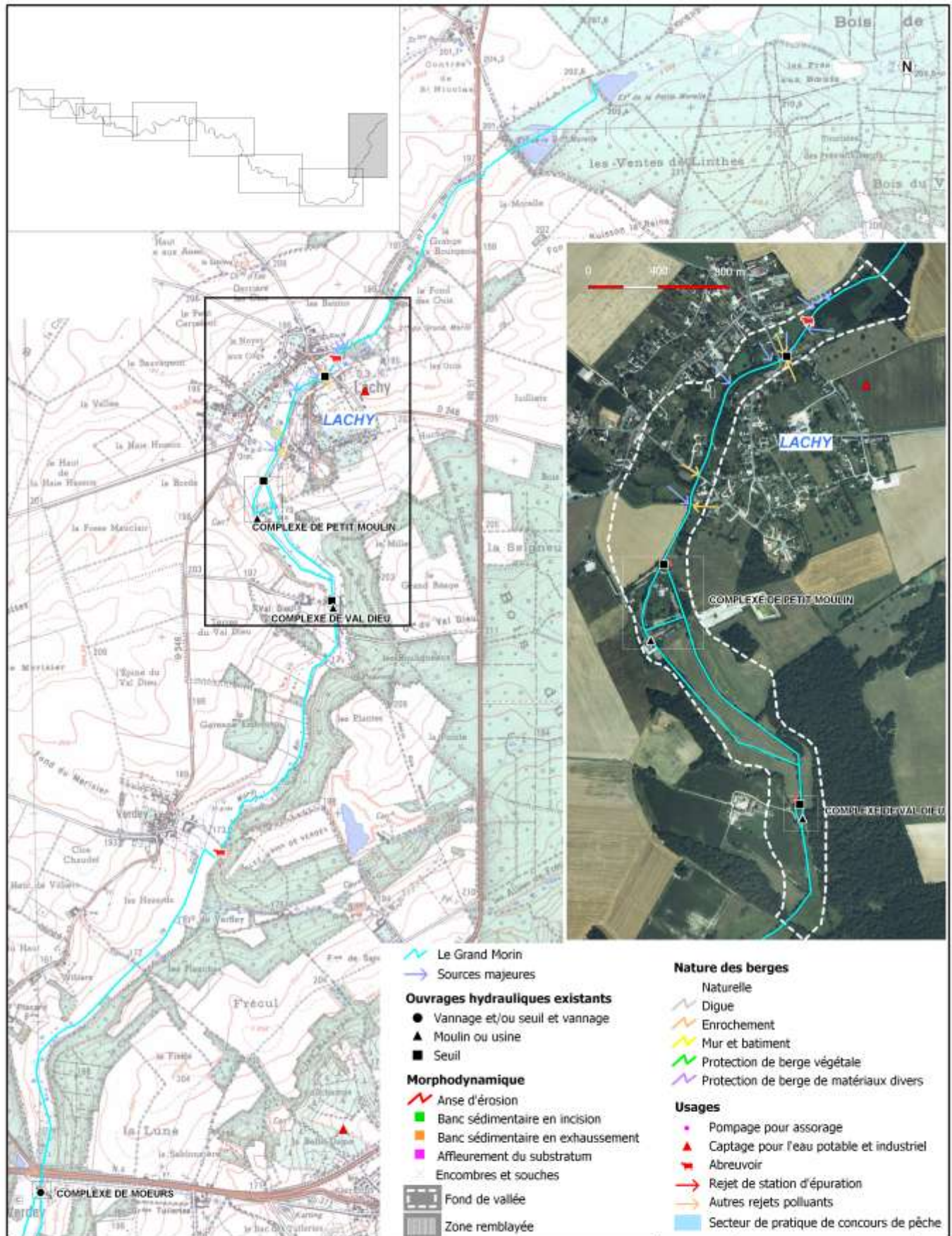
RELEVÉ MORPHOLOGIQUE ET USAGES DE L'EAU

RPe07187-01
CPeZ080630

Echelle : 1/20 000

0 400 800 m

Carte n°7.8



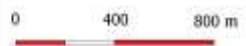
BURGEAP
27, rue de Vanves
92 772 Boulogne Billancourt
Tel : 01 46 10 25 70
Fax : 01 46 10 25 25

ETUDE DES RÔLES HYDRAULIQUES ET ECOLOGIQUES
DES OUVRAGES A VANNAGES DU GRAND MORIN
ENTRE LACHY ET CHAUFFRY

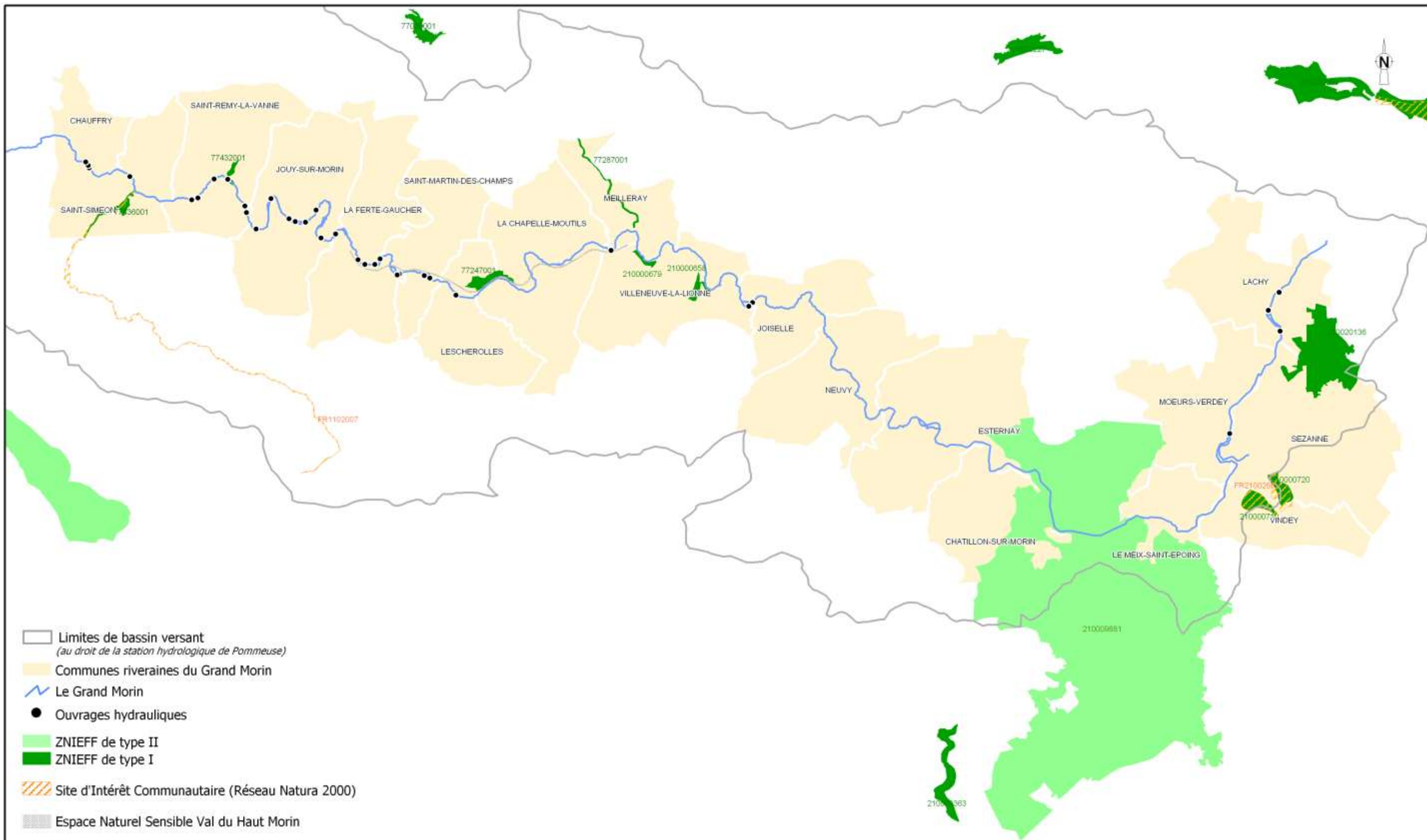
RPe07187-01
CPeZ080630

Echelle : 1/20 000

RELEVÉ MORPHOLOGIQUE ET USAGES DE L'EAU



Carte n°7.9



27, rue de Vanves
 92 772 Boulogne Billancourt
 Tel : 01 46 10 25 70
 Fax : 01 46 10 25 25

ETUDE DES RÔLES HYDRAULIQUES ET ECOLOGIQUES DES OUVRAGES A VANNAGES DU GRAND MORIN ENTRE LACHY ET CHAUFFRY

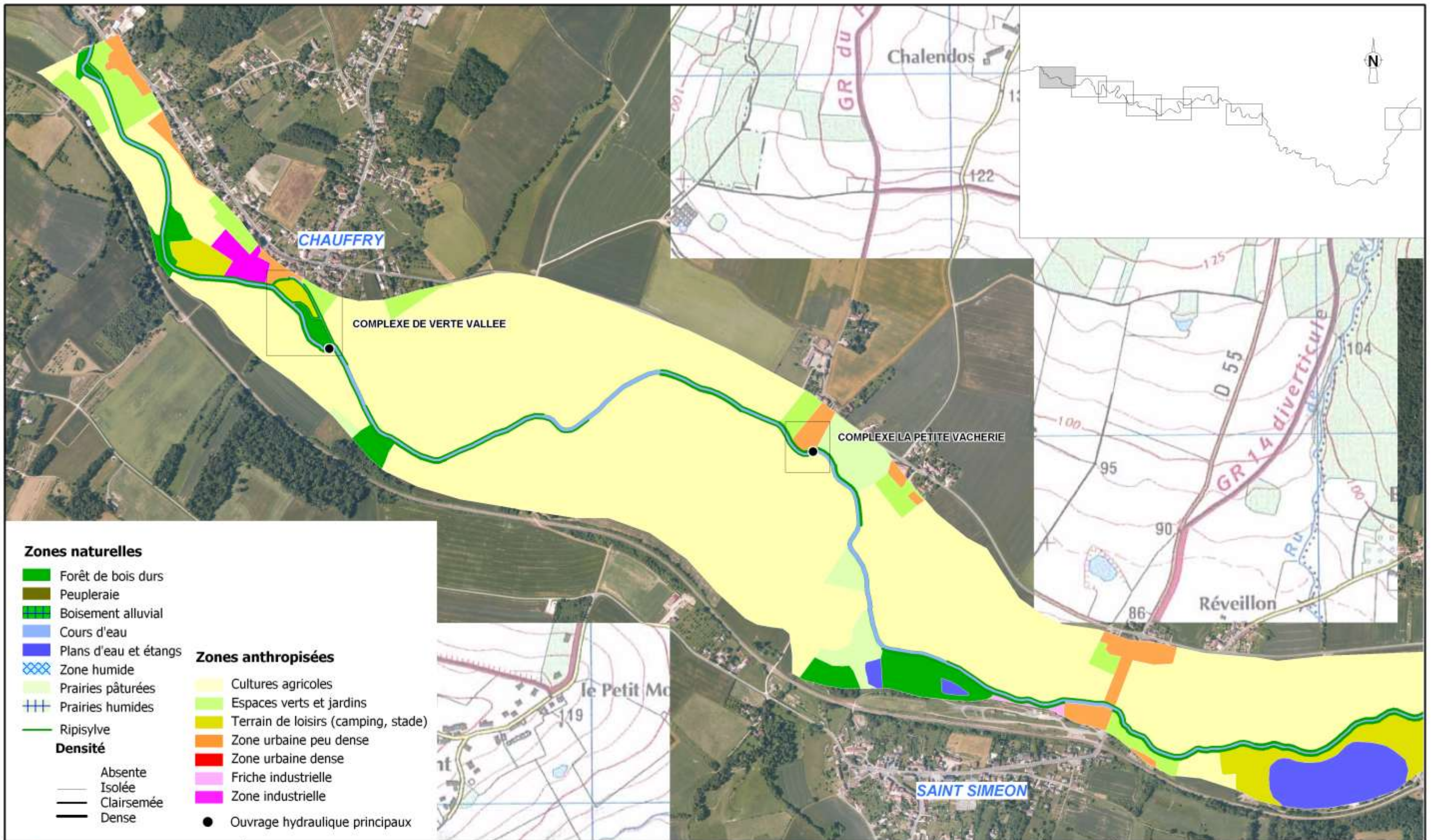
RPe07187-01
 CPeZ080630

MILIEUX NATURELS REMARQUABLES

Echelle : 1/120 000

0 2.4 4.8 km

Carte n°8



Zones naturelles

- Forêt de bois durs
- Peupleraie
- Boisement alluvial
- Cours d'eau
- Plans d'eau et étangs
- Zone humide
- Prairies pâturées
- Prairies humides
- Ripisylve

Zones anthropisées

- Cultures agricoles
- Espaces verts et jardins
- Terrain de loisirs (camping, stade)
- Zone urbaine peu dense
- Zone urbaine dense
- Friche industrielle
- Zone industrielle

Densité

- Absente
- Isolée
- Clairsemée
- Dense

- Ouvrage hydraulique principaux



27, rue de Vanves
92 772 Boulogne Billancourt
Tel : 01 46 10 25 70
Fax : 01 46 10 25 25

**ETUDE DES RÔLES HYDRAULIQUES ET ECOLOGIQUES DES OUVRAGES A VANNAGES
DU GRAND MORIN ENTRE LACHY ET CHAUFFRY**

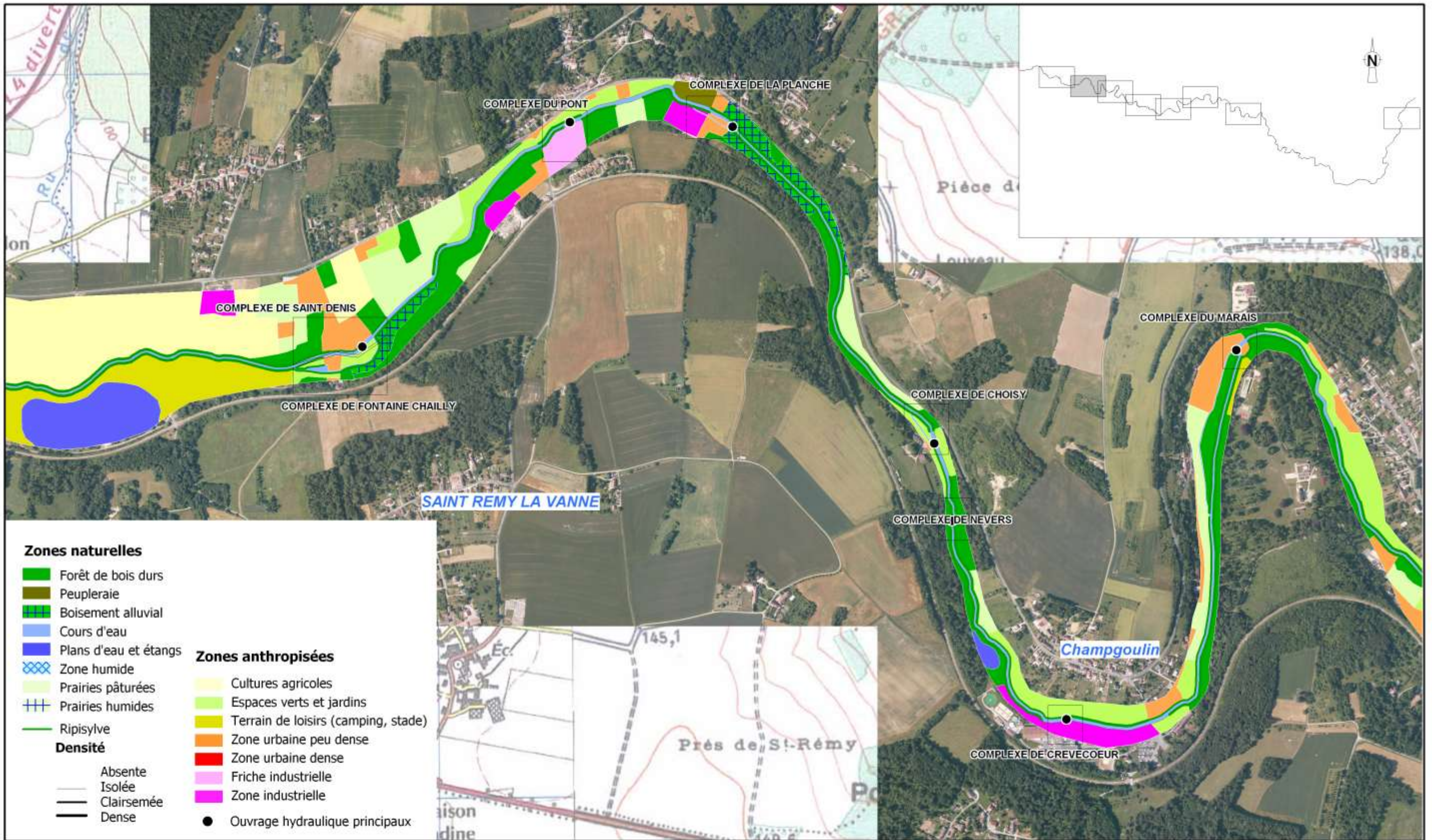
RPe07187-01
CPeZ080630

Echelle : 1/10 000



MILIEUX NATURELS TERRESTRES DE FOND DE VALLEE

Carte n°9.1



Zones naturelles

- Forêt de bois durs
- Peupleraie
- Boisement alluvial
- Cours d'eau
- Plans d'eau et étangs
- Zone humide
- Prairies pâturées
- Prairies humides
- Ripisylve

Zones anthropisées

- Cultures agricoles
- Espaces verts et jardins
- Terrain de loisirs (camping, stade)
- Zone urbaine peu dense
- Zone urbaine dense
- Friche industrielle
- Zone industrielle

Densité

- Absente
- Isolée
- Clairsemée
- Dense

- Ouvrage hydraulique principaux



27, rue de Vanves
92 772 Boulogne Billancourt
Tel : 01 46 10 25 70
Fax : 01 46 10 25 25

**ETUDE DES RÔLES HYDRAULIQUES ET ECOLOGIQUES DES OUVRAGES A VANNAGES
DU GRAND MORIN ENTRE LACHY ET CHAUFFRY**

RPe07187-01

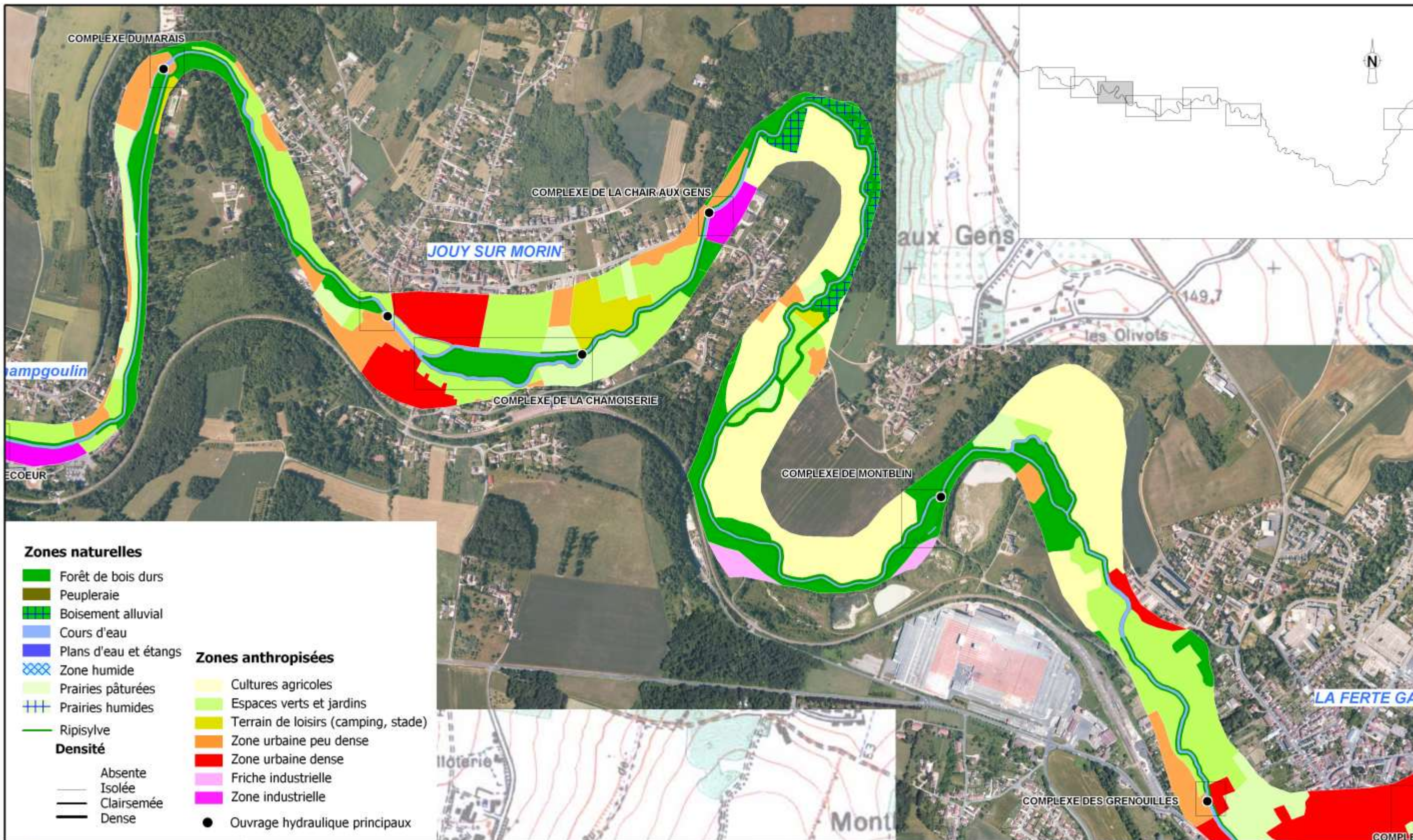
CPeZ080630

MILIEUX NATURELS TERRESTRES DE FOND DE VALLEE

Echelle : 1/10 000



Carte n°9.2



Zones naturelles

- Forêt de bois durs
- Peupleraie
- Boisement alluvial
- Cours d'eau
- Plans d'eau et étangs
- Zone humide
- Prairies pâturées
- Prairies humides
- Ripisylve

Zones anthropisées

- Cultures agricoles
- Espaces verts et jardins
- Terrain de loisirs (camping, stade)
- Zone urbaine peu dense
- Zone urbaine dense
- Friche industrielle
- Zone industrielle

Densité

- Absente
- Isolée
- Clairsemée
- Dense

- Ouvrage hydraulique principaux



27, rue de Vanves
92 772 Boulogne Billancourt
Tel : 01 46 10 25 70
Fax : 01 46 10 25 25

**ETUDE DES RÔLES HYDRAULIQUES ET ECOLOGIQUES DES OUVRAGES A VANNAGES
DU GRAND MORIN ENTRE LACHY ET CHAUFFRY**

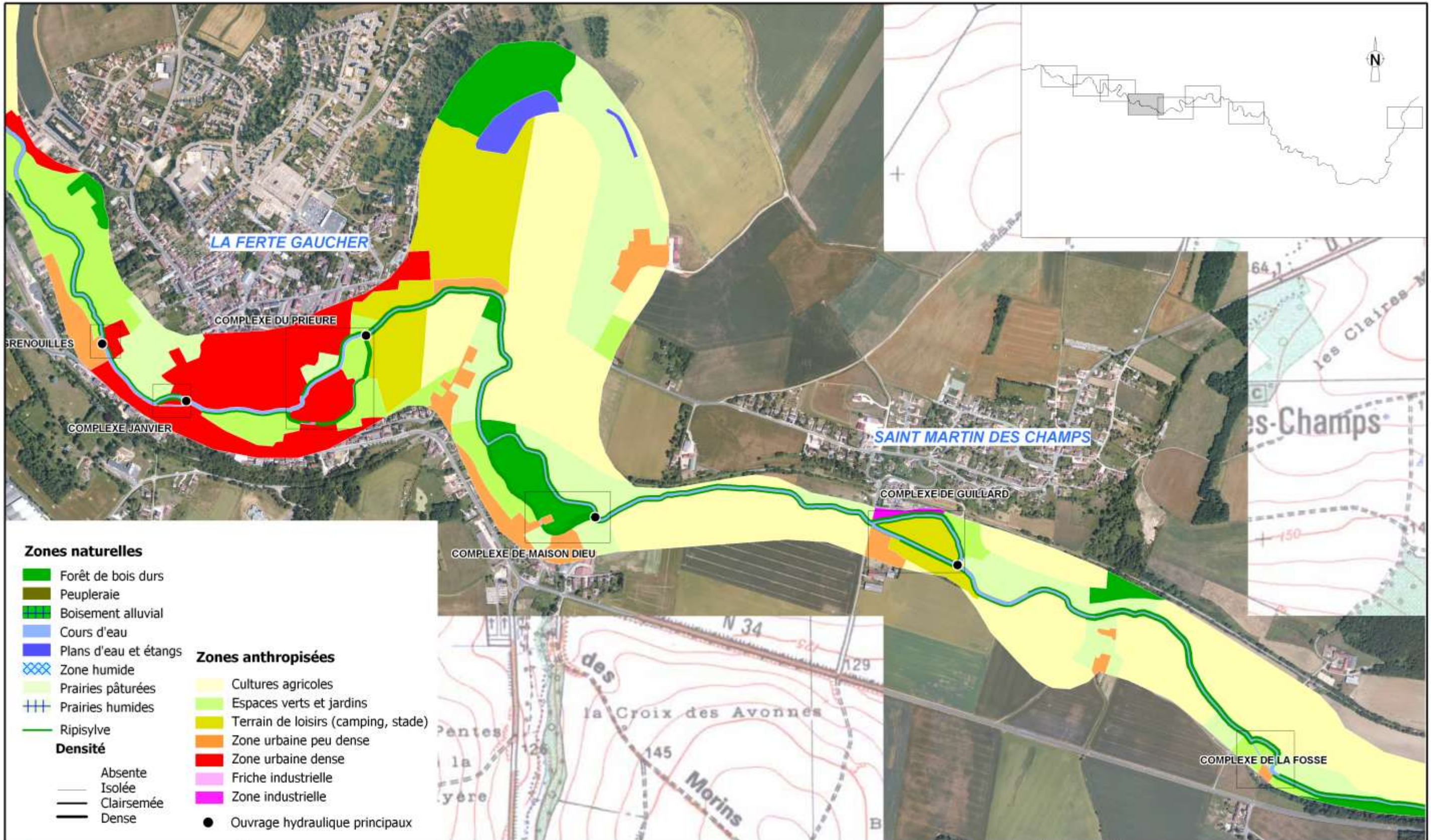
MILIEUX NATURELS TERRESTRES DE FOND DE VALLEE

RPe07187-01
CPeZ080630

Echelle : 1/10 000



Carte n°9.3



27, rue de Vanves
 92 772 Boulogne Billancourt
 Tel : 01 46 10 25 70
 Fax : 01 46 10 25 25

**ETUDE DES RÔLES HYDRAULIQUES ET ECOLOGIQUES DES OUVRAGES A VANNAGES
 DU GRAND MORIN ENTRE LACHY ET CHAUFFRY**

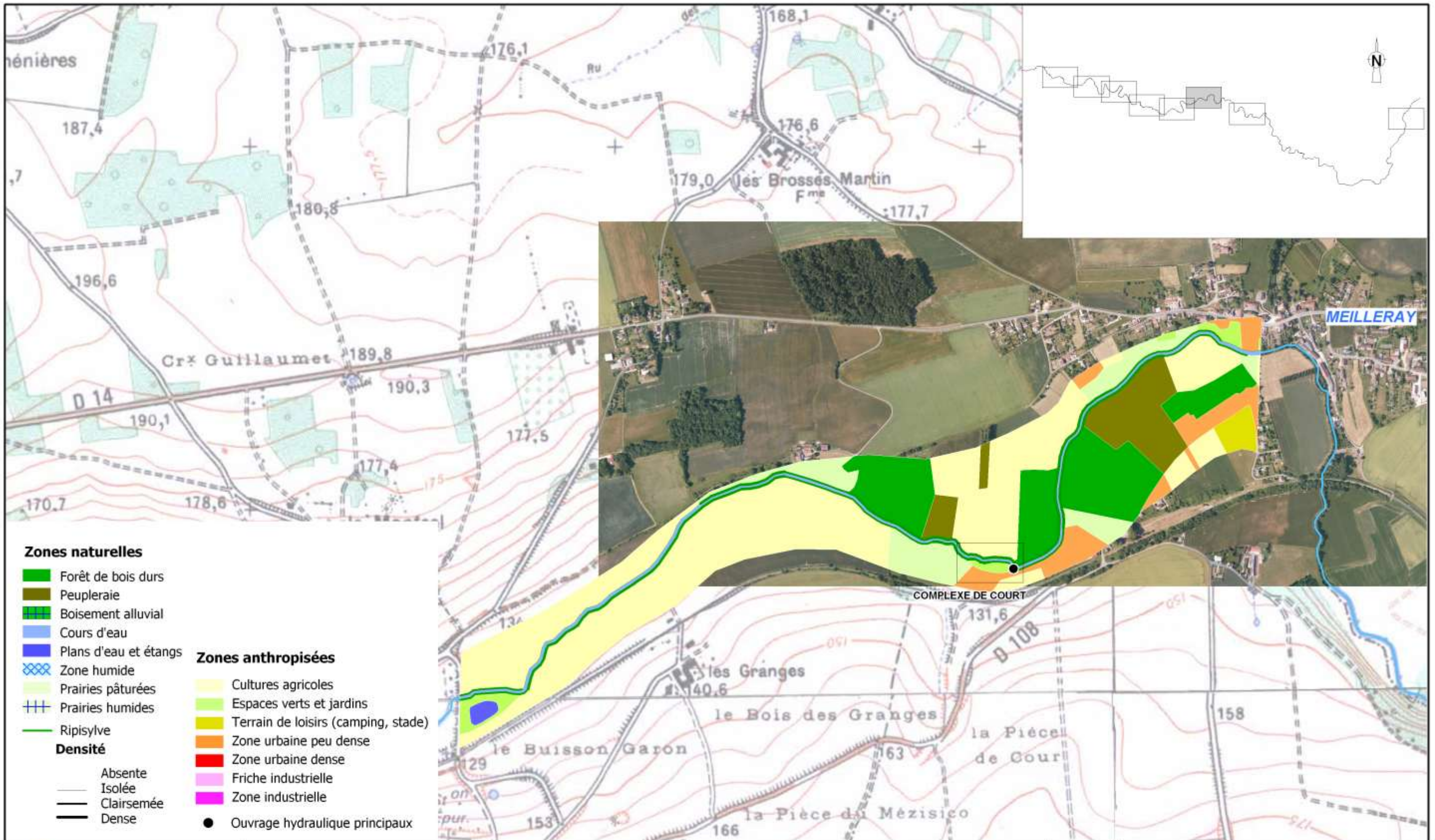
RPe07187-01
 CPeZ080630

MILIEUX NATURELS TERRESTRES DE FOND DE VALLEE

Echelle : 1/10 000



Carte n°9.4



27, rue de Vanves
92 772 Boulogne Billancourt
Tel : 01 46 10 25 70
Fax : 01 46 10 25 25

**ETUDE DES RÔLES HYDRAULIQUES ET ECOLOGIQUES DES OUVRAGES A VANNAGES
DU GRAND MORIN ENTRE LACHY ET CHAUFFRY**

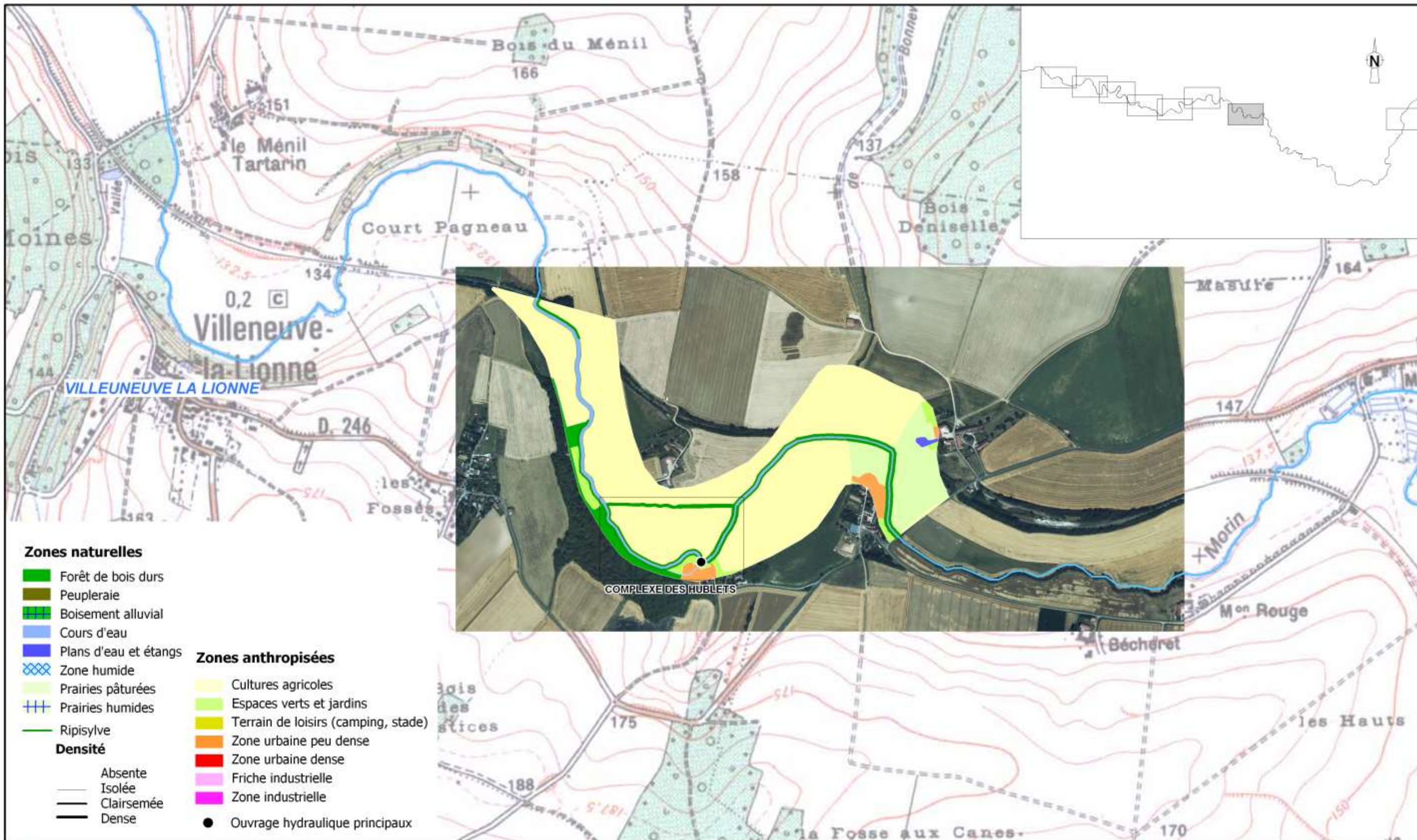
RPe07187-01
CPeZ080630

MILIEUX NATURELS TERRESTRES DE FOND DE VALLEE

Echelle : 1/10 000



Carte n°9.5



27, rue de Varves
92 772 Boulogne Billancourt
Tel : 01 46 10 25 70
Fax : 01 46 10 25 25

**ETUDE DES RÔLES HYDRAULIQUES ET ECOLOGIQUES DES OUVRAGES A VANNAGES
DU GRAND MORIN ENTRE LACHY ET CHAUFFRY**

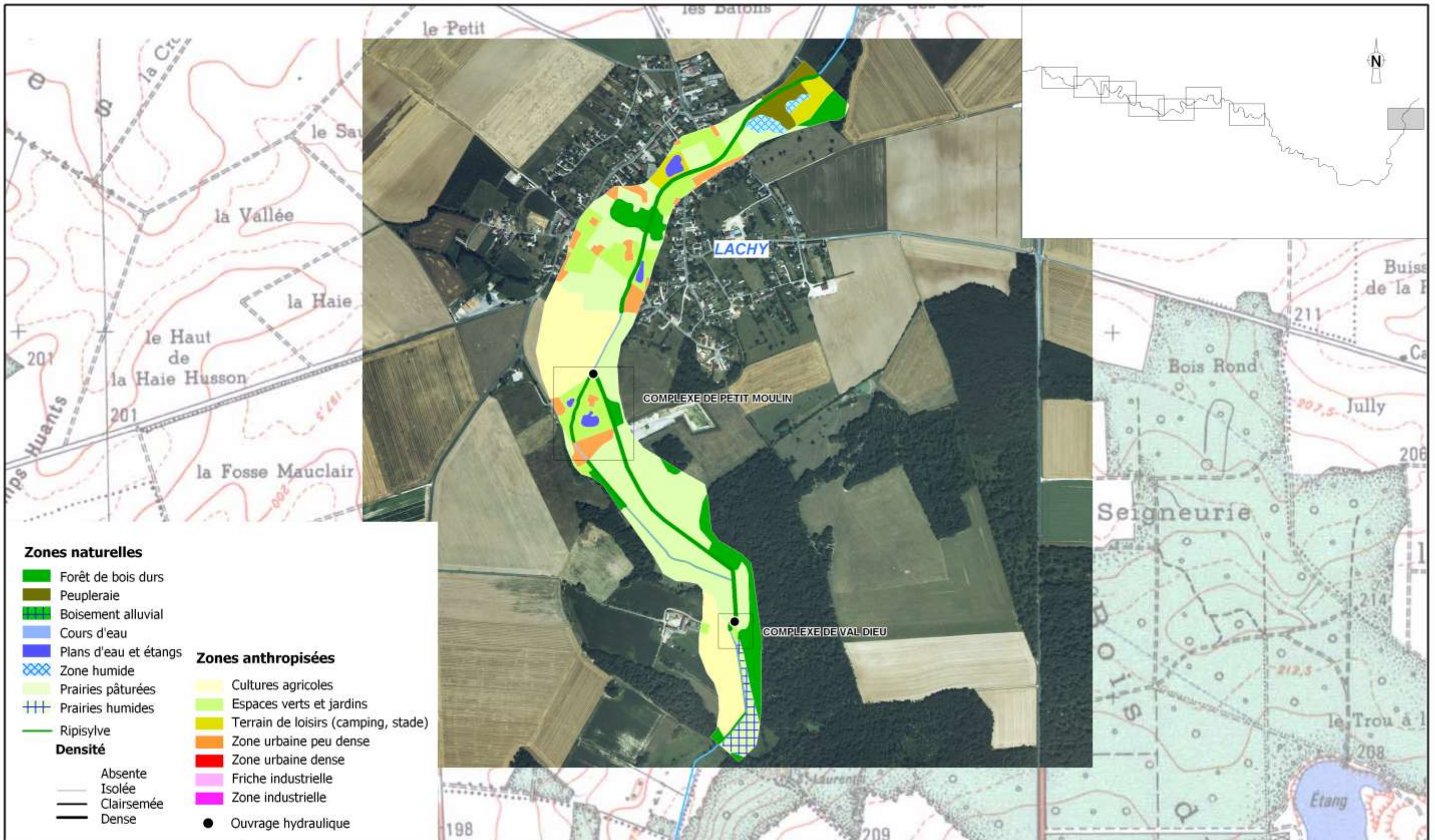
RPe07187-01
CPeZ080630

MILIEUX NATURELS TERRESTRES DE FOND DE VALLEE

Echelle : 1/10 000



Carte n°9.6



Zones naturelles

- Forêt de bois durs
- Peupleraie
- Boisement alluvial
- Cours d'eau
- Plans d'eau et étangs
- Zone humide
- Prairies pâturées
- Prairies humides
- Ripisylve

Zones anthropisées

- Cultures agricoles
- Espaces verts et jardins
- Terrain de loisirs (camping, stade)
- Zone urbaine peu dense
- Zone urbaine dense
- Friche industrielle
- Zone industrielle

Densité

- Absente
- Isolée
- Clairsemée
- Dense
- Ouvrage hydraulique



27, rue de Vanves
92 772 Boulogne Billancourt
Tel : 01 46 10 25 70
Fax : 01 46 10 25 25

**ETUDE DES RÔLES HYDRAULIQUES ET ECOLOGIQUES DES OUVRAGES A VANNAGES
DU GRAND MORIN ENTRE LACHY ET CHAUFFRY**

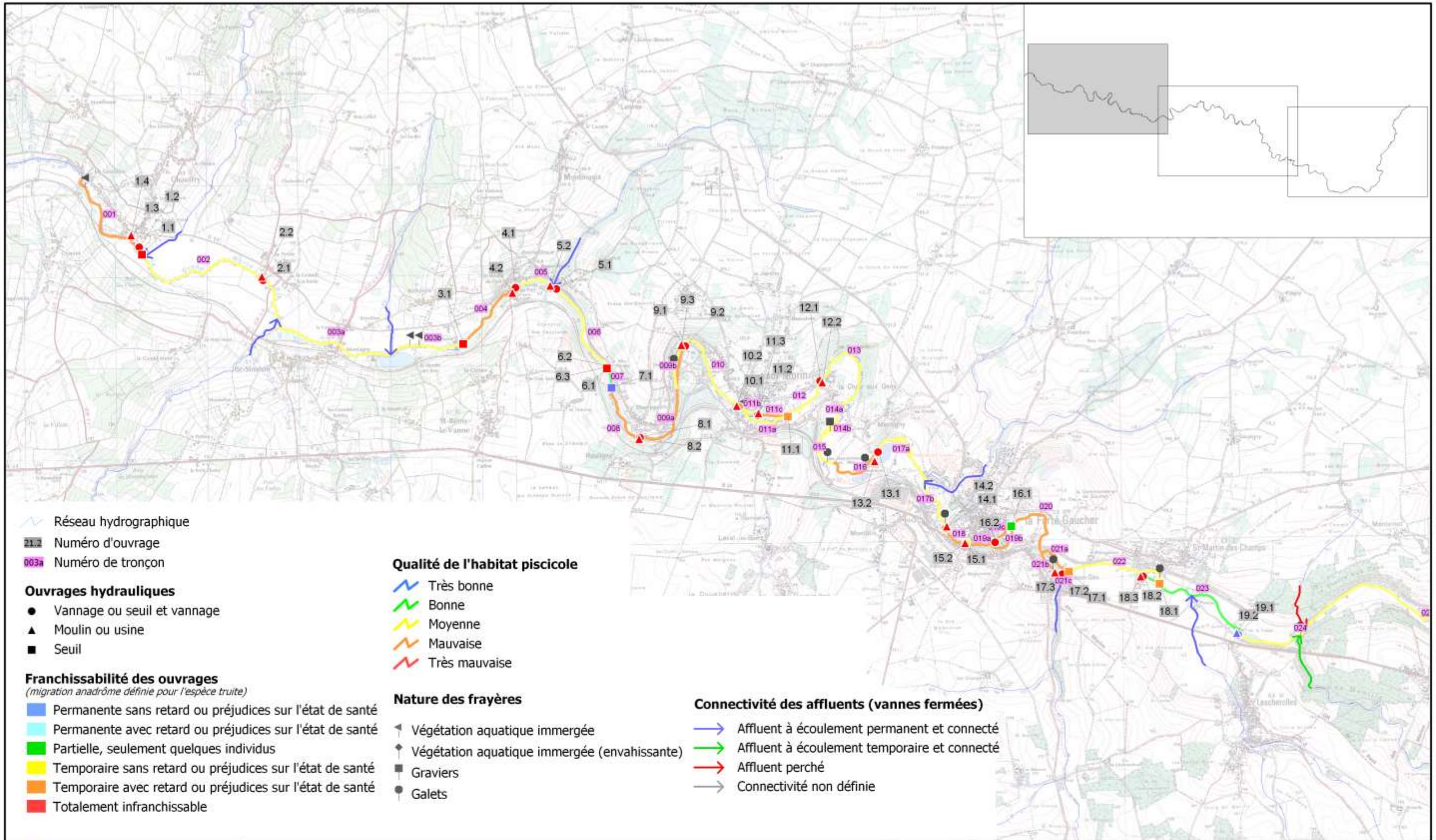
RPe07187-01
CPeZ080630

MILIEUX NATURELS TERRESTRES DE FOND DE VALLEE

Echelle : 1/10 000



Carte n°9.7



BURGEAPTM
 27, rue de Vanves
 92 772 Boulogne Billancourt
 Tel : 01 46 10 25 70
 Fax : 01 46 10 25 25

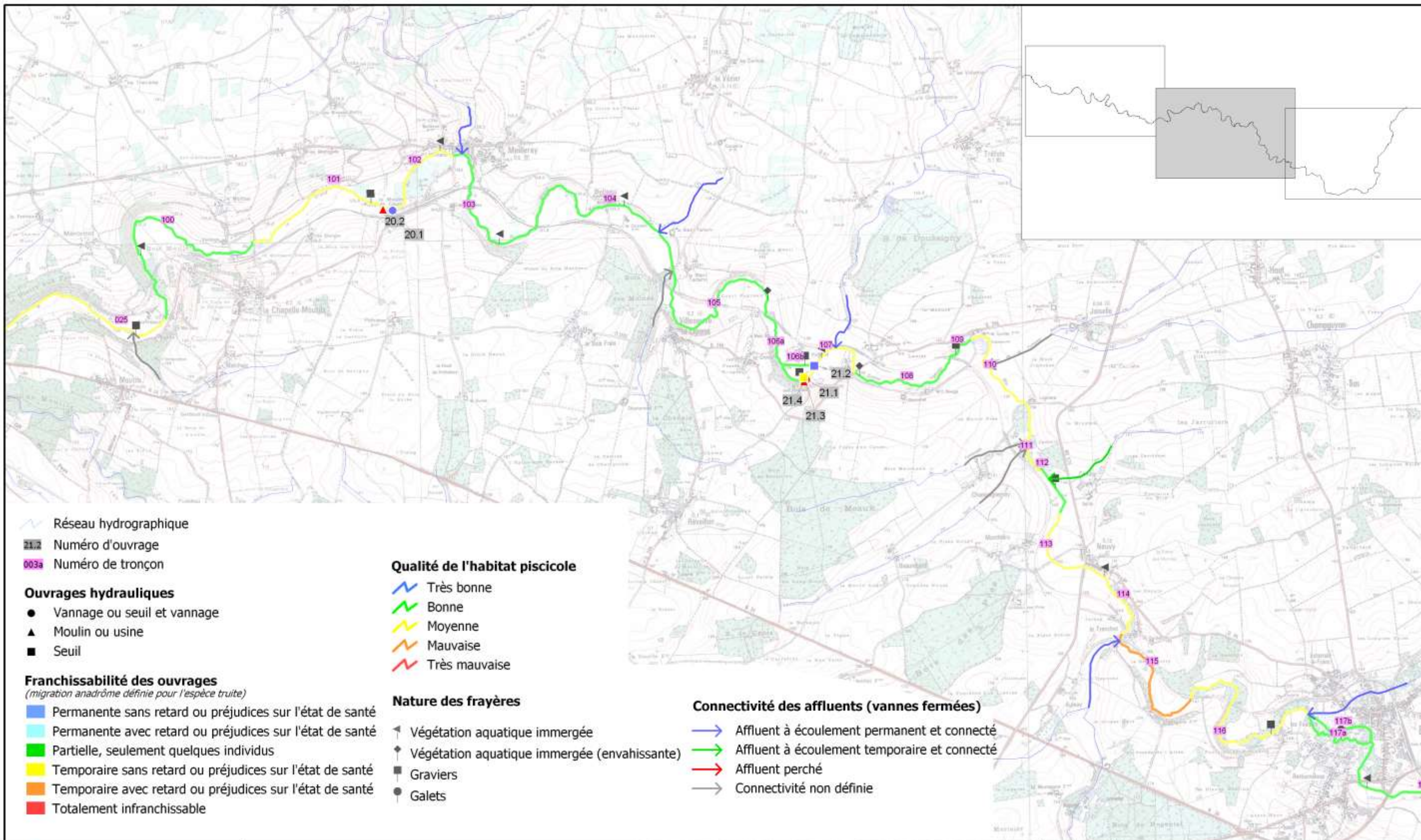
**ETUDE DES RÔLES HYDRAULIQUES ET ECOLOGIQUES DES OUVRAGES A VANNAGES
 DU GRAND MORIN ENTRE LACHY ET CHAUFFRY**

RPe07187-01
 CPeZ080630

QUALITE DE L'HABITAT PISCICOLE

Echelle : 1/40 000
 0 800 1 600 m

Carte n°10.1



27, rue de Vanves
 92 772 Boulogne Billancourt
 Tel : 01 46 10 25 70
 Fax : 01 46 10 25 25

**ETUDE DES RÔLES HYDRAULIQUES ET ECOLOGIQUES DES OUVRAGES A VANNAGES
 DU GRAND MORIN ENTRE LACHY ET CHAUFFRY**

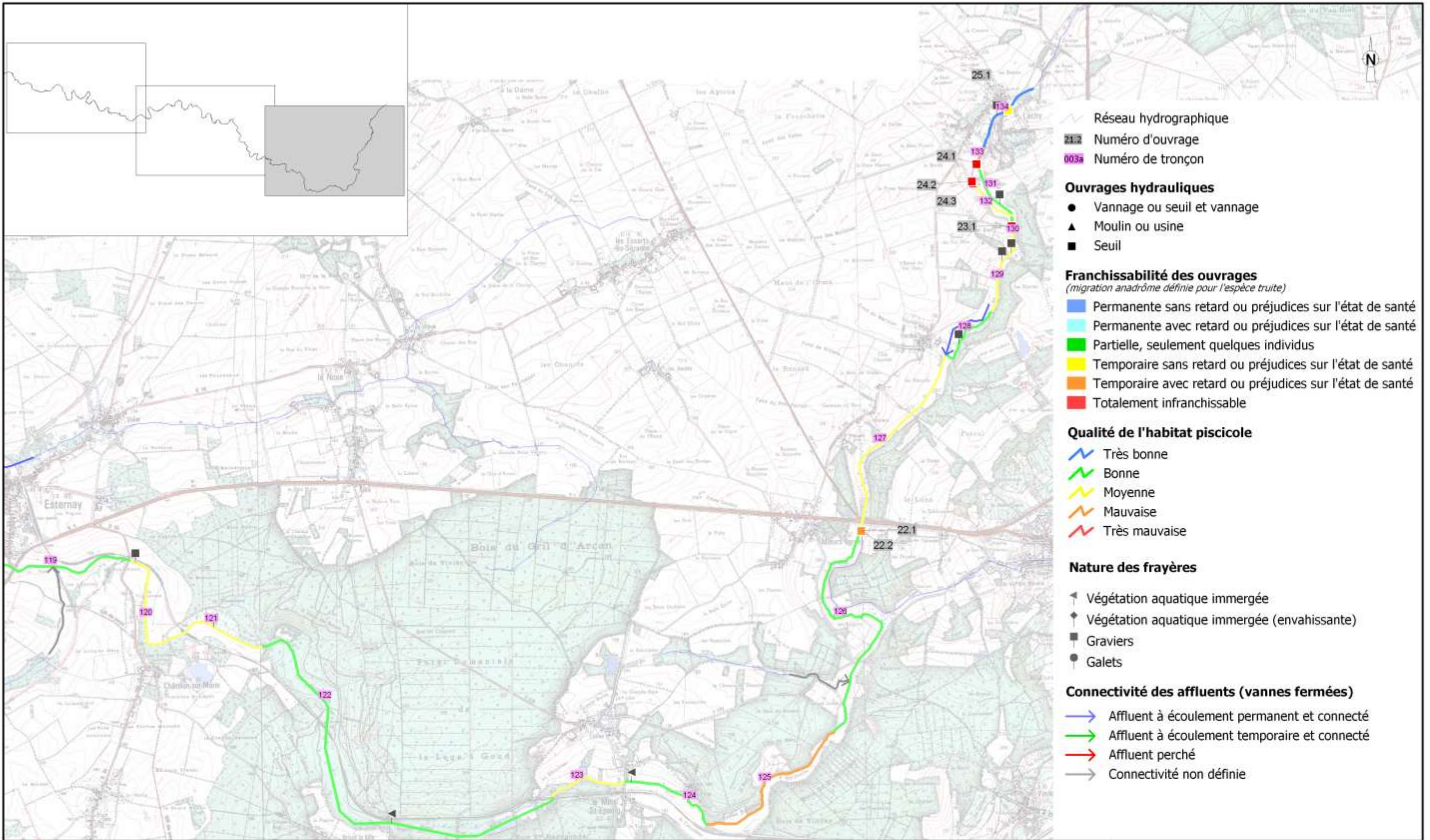
RPe07187-01
 CPeZ080630

Echelle : 1/40 000



QUALITE DE L'HABITAT PISCICOLE

Carte n°10.2



27, rue de Vanves
 92 772 Boulogne Billancourt
 Tel : 01 46 10 25 70
 Fax : 01 46 10 25 25

**ETUDE DES RÔLES HYDRAULIQUES ET ECOLOGIQUES DES OUVRAGES A VANNAGES
 DU GRAND MORIN ENTRE LACHY ET CHAUFFRY**

RPe07187-01
 CPeZ080630

QUALITE DE L'HABITAT PISCICOLE

Echelle : 1/40 000



Carte n°10.3